

Comfort ed eleganza per le nuove residenze con vista a Benevento

Tipologia: edificio residenziale plurifamiliare

Intervento: isolamento ventilato delle facciate

Ubicazione: Benevento

Committente e costruttore: Campanile Case srl

Progettazione e direzione lavori: ing. Fabrizio Toscano

Impresa esecutrice facciate ventilate: Sideem srl di Carlo Sirico

Isolamento facciate: Isotec Parete di Brianza Plastica - spessore 80 mm, passo 400 mm

Rivestimento facciate ventilate: lastre in travertino naturale

Il comfort abitativo e l'armonia estetica come principi progettuali

L'eccellenza dell'esperienza abitativa, l'eleganza architettonica e un affaccio privilegiato sul paesaggio circostante sono stati i principi che hanno ispirato e guidato la progettazione dell'ing. Fabrizio Toscano nello sviluppare e dare forma al **parco residenziale Pacevecchia a Benevento**. Collocato in zona collinare con vista sulla valle, il complesso edilizio è composto volutamente da un piccolo numero di unità abitative - soltanto sei - e si sviluppa con una geometria piacevolmente mossa nei fronti, ma al tempo stesso lineare nelle superfici, per assicurare eleganza formale all'insieme.

Tutti gli appartamenti sono dotati di ampi balconi – a cui le lesene assicurano la massima privacy, impedendo l'introspezione fra pertinenze diverse - e di spazi di disimpegno indipendenti a livello del seminterrato, adibiti a box auto, che si prestano egregiamente anche per attività hobbistiche o smart working, essendo raggiunti dalla connessione della rete LAN degli appartamenti. Al di sopra dei due livelli residenziali, il terzo livello in copertura è stato allestito a terrazza, configurata ad uso privato dei singoli appartamenti.



Elevate prestazioni per la massima efficienza energetica

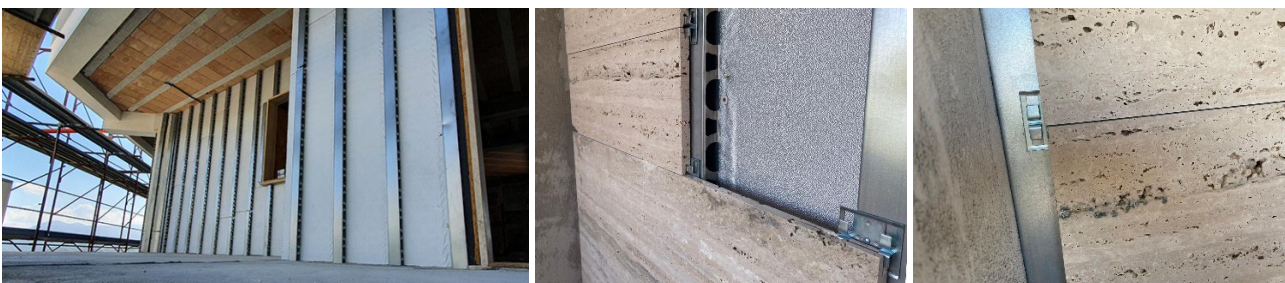
Nell'ottica di massimizzare sia le **prestazioni di efficienza energetica dell'involucro** che la **salubrità degli spazi abitativi**, è stata scelta la **soluzione di facciata ventilata** per l'isolamento degli oltre 800 mq di superfici verticali opache. Per realizzare l'isolamento ventilato il progettista ing. Toscano, in accordo con la committenza, ha selezionato il Sistema **Isotec Parete di Brianza Plastica**, apprezzato per il contenimento dei costi che genera in virtù dell'ottimizzazione delle lavorazioni in cantiere, della velocità di installazione del pacchetto di facciata e, ad opera conclusa, dei risparmi energetici in esercizio per il riscaldamento e raffrescamento degli ambienti.

*“La scelta del Sistema Isotec Parete di Brianza Plastica, compiuta per efficientare energeticamente l’involucro con alte prestazioni isolanti” dice il **dott. Stefano Campanile, titolare dell’immobiliare Campanile Case** che ha commissionato e realizzato l’opera “si è rivelata premiante anche a livello estetico: Isotec Parete, oltre a costituire un performante scudo per il caldo e per il freddo, offrendo efficace protezione termica in tutte le stagioni dell’anno, ha permesso di creare un elegante paramento in travertino che spicca per la sua eleganza e si inserisce in modo armonioso nel contesto paesaggistico”.*

Isotec Parete infatti è un **sistema composito** formato da un pannello coibente con anima in poliuretano ad elevate prestazioni isolanti (valore di conduttività termica dichiarata pari a 0,022 W/mK) con correntino metallico integrato, funzionale a creare **la camera di ventilazione** e la **sottostruttura portante per il rivestimento** di facciata, con un unico passaggio di posa. Il Sistema Isotec Parete **si posa completamente a secco**, mediante fissaggio meccanico, a **qualsiasi supporto portante** ed è in grado di accogliere e supportare qualsiasi tipologia di rivestimento da esterno.



Per il rivestimento delle volumetrie residenziali isolate con Isotec Parete si è optato per ricercate lastre di travertino naturale, nel formato base di 36x120 cm. *“Il Sistema Isotec Parete, di cui conoscevo già la versione per la copertura”* spiega l’ing. Fabrizio Toscano che ha curato il progetto, *“si è rivelato ideale per la realizzazione delle facciate ventilate ad elevate prestazioni, permettendo, inoltre, di realizzare con facilità l’abbinamento con un rivestimento pesante come è il travertino. Infine, per valorizzare ulteriormente l’eleganza dell’involucro, abbiamo giocato con la contrapposizione cromatica e materica tra la tonalità chiara della pietra naturale, che riveste le facciate ventilate, e il colore scuro delle lastre in grès porcellanato dalla superficie più ruvida, utilizzate per il rivestimento delle lesene e delle pareti in corrispondenza dei vani scala”* conclude il progettista.



La posa dei pannelli isolanti in senso verticale è funzionale per la posa e il fissaggio dei listoni in pietra che corrono in orizzontale, le cui venature donano un effetto elegante e ricercato all’architettura dell’involucro.

Semplice e veloce: la posa della facciata ventilata

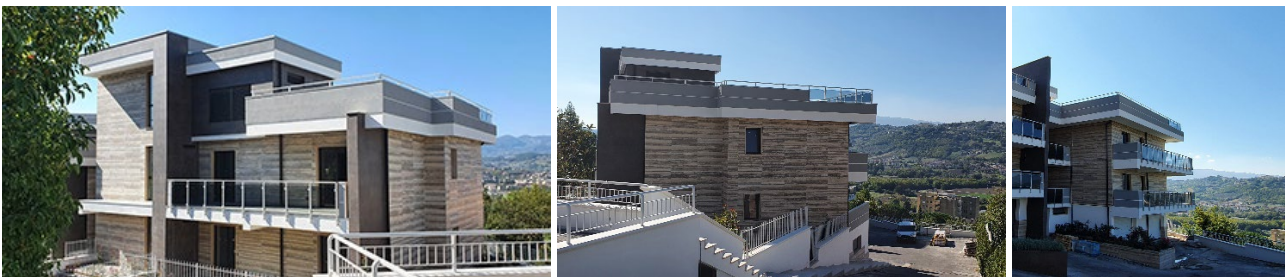
La posa del pacchetto di facciata - eseguita **dall'impresa Sideem di Nola** - ha previsto l'applicazione a secco dei pannelli Isotec Parete, spessore 80 mm e passo 400 mm montati in verticale, ai cui correntini metallici sono stati agganciati, mediante appositi morsetti, le lastre in travertino. Per i posatori una delle sfide più impegnative è stata quella di assicurare il montaggio delle lastre in pietra alla superficie in maniera uniforme.

“Ormai conosciamo e installiamo il Sistema Isotec Parete da molti anni e ogni volta ne apprezziamo i vantaggi che offre in termini di velocità di posa e semplicità nella soluzione dei dettagli esecutivi” spiega Carlo Sirico, titolare della Sideem. *“Raccordi sugli imbotti, collegamenti e trattamento degli angoli, taglio e sagomatura in cantiere: la nostra esperienza con il Sistema Isotec Parete ci consente di procedere speditamente in tutte le situazioni di dettaglio, senza alcuna difficoltà e questo ci dà un grande vantaggio nella gestione delle lavorazioni in cantiere”* conclude Sirico.



La posa dei quasi 800 mq di facciate ventilate con Isotec Parete si è rivelata davvero veloce, impegnando nella realizzazione dell'isolamento e del rivestimento il lavoro di 3 addetti per circa 20 giornate lavorative utili.

La perfetta continuità dell'isolamento, assicurato dagli incastri perimetrali battentati, privo di ponti termici, le elevate prestazioni isolanti del poliuretano, unitamente alle soluzioni tecniche e tecnologiche adottate per il completamento dell'involucro (infissi e finestrazioni di ultima generazione) e per la componente energetica dell'edificio (riscaldamento radiante a pavimento, pompe di calore ad alta efficienza), hanno permesso di raggiungere la **classe energetica più alta, la A+**.



Brianza Plastica è nata nel 1962 e nel corso degli anni ha sviluppato i suoi prodotti seguendo altissimi standard qualitativi e una innovazione tecnologica costante; ciò le ha permesso di ottenere le più prestigiose certificazioni, naturale riconoscimento del valore e della serietà dei suoi prodotti. Con le sue cinque sedi produttive di Carate Brianza (MB), San Martino di Venezze sito 1 e 2 (RO), Ostellato (FE) e Macchia di Ferrandina (MT) e le sedi logistiche di Nola (NA), Lione (Francia) ed Elkhart (USA), Brianza Plastica si pone come una delle aziende protagoniste del mercato edilizio e tra i maggiori player a livello globale nel settore dei laminati in vetroresina.

Molteplici i settori di applicazione dei prodotti dell'azienda, che spaziano dall'edilizia, nel settore delle coperture e degli isolanti termici, all'agricoltura (serre ed allevamenti), fino ai laminati di alta qualità per utilizzo in veicoli ricreativi (camper/caravan), a temperatura controllata, camion e mezzi per il trasporto persone. La gamma dei prodotti Brianza Plastica è in continua evoluzione - le ultime nate sono le lastre in policarbonato Elysol - per fornire materiali all'avanguardia, in grado di rispondere a tutte le esigenze costruttive e di isolamento, ottenere la massima resa e affidabilità, con un occhio di riguardo alle tematiche del risparmio energetico e delle energie pulite. Tutti gli isolanti Brianza Plastica della gamma Isotec, Elyfoam e Xroof sono conformi ai requisiti CAM ed in possesso della mappatura LEED V.4.

Brianza Plastica SpA

Via Rivera, 50 - 20841 Carate Brianza (MB)

Tel. +39 0362 91601 - Fax +39 0362 990457

Numero Verde: 800 554994

info@brianzaplastica.it - www.brianzaplastica.itisotec.brianzaplastica.it**Press Contact**

DNArt Studio - Dott.ssa Chiara Consumi

Tel. +39 055 5520650

ufficiostampa@dnartstudio.it