

 Case_History

Ristrutturazione di una copertura dal profilo francese nel cuore della Sicilia con Isotec Linea

Tipologia: Edificio residenziale - Condominio

Intervento: Ristrutturazione e riqualificazione energetica con Superbonus 110%

Ubicazione: Enna (EN)

Progetto: ing. **Giuliana Salvatore Maria** - C.I.P.A.E. Soc. Coop.

Impresa di costruzione: **Debole Gaetano – Romano Calogero**

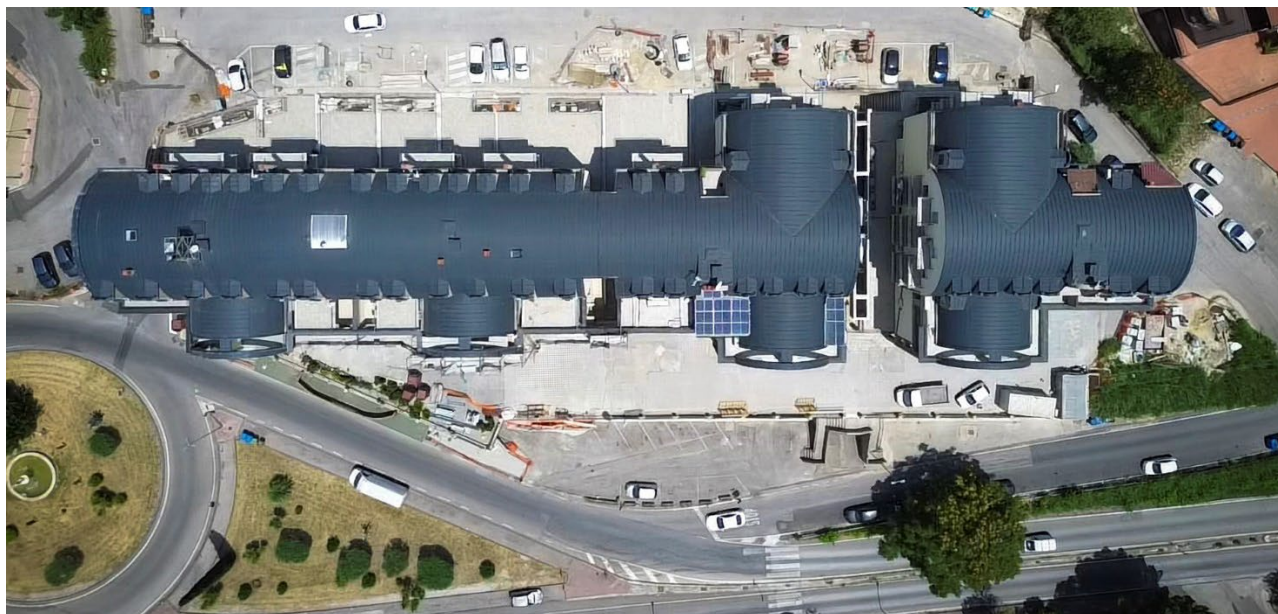
Posa sistema isolante e rivestimento: **LA.ME.TRO. srl**, Troina (EN)

Isolamento copertura a falda: **Isotec Linea di Brienza Plastica - spessore 120 mm**

Rivestimento copertura: scaglie e nastro a doppia aggraffatura in alluminio

Efficienza energetica e risparmio

Il grande complesso residenziale e commerciale “Sant’Anna” ubicato alle porte di Enna, vicino agli impianti sportivi e al polo ospedaliero, si erge imponente sul fianco della collina, con i suoi sei piani fuori terra. Il fronte che affaccia verso la strada cattura lo sguardo con la sua **elaborata architettura moderna**, che gioca con le forme semicircolari e una struttura a veletta anteposta alla facciata, a formare un complesso reticolo di pieni e vuoti che danno vita a porticati su cui si affacciano le terrazze coperte. La pianta dell’edificio è formata da volumi che si intersecano ad angolo retto, dando movimento alla fisionomia allungata dell’immobile che segue la linea stradale.



Ogni volume è caratterizzato **dall’originale forma tondeggiante del tetto**, ulteriormente arricchita da numerosi abbaini che danno luce agli appartamenti del piano mansardato. L’originale copertura a botte, costellata di finestre, necessitava di una sostanziale ristrutturazione funzionale ed energetica, poiché il vecchio rivestimento in tegole canadesi bituminose aveva risentito dell’usura del tempo. **L’assenza di isolamento sull’esistente** e la particolare conformazione a botte ha guidato il progettista, su segnalazione dell’azienda La.Me.Tro., verso la **scelta del sistema isolante Isotec Linea di Brienza Plastica**, nello spessore 120 mm, con passo ridotto di 35 cm.



I vantaggi del sistema isolante preaccoppiato

La scelta di Isotec Linea, con le sue peculiarità e l'ampia libertà di dimensionamento del formato, ha portato numerosi **vantaggi** nella realizzazione di questo intervento: il passo ridotto di soli 35 cm, realizzato a richiesta, ha permesso di seguire senza difficoltà il raggio della volta; la finitura perimetrale a incastro, sia sui lati corti che sui lati lunghi, ha garantito la **perfetta continuità dell'isolamento** e il perfetto accostamento fra pannelli; l'ottima lavorabilità del materiale ha consentito la **sagomatura in cantiere** con strumenti normalmente in uso, quali segacci e flessibile a disco, permettendo di **raccordare a regola d'arte le complesse geometrie** di compluvi, displuvi e variazioni di pendenza e forme.



L'elevato potere coibente del sistema Isotec Linea (Conduttività termica dichiarata $\lambda_D = 0,022 \text{ W/mK}$), abbinato ad un alto spessore, offre prestazioni termiche eccellenti, in grado di dare risposte di alto livello alle importanti escursioni termiche che si registrano fra giorno e notte in questa zona climatica. Isotec Linea si posa completamente a secco su qualsiasi tipologia di struttura continua: nell'esecuzione dei lavori, la procedura di fissaggio meccanico del pannello Isotec Linea al supporto portante **ha permesso di lavorare nei mesi invernali** anche con temperature molto basse e in qualsiasi condizione atmosferica.



Isotec Linea è un pannello pre-accoppiato con anima in poliuretano espanso rigido rivestito con una lamina di alluminio gofrato che lo rende impermeabile, a cui è assemblato direttamente in fabbrica un correntino

metallico piatto, in grado di accogliere rivestimenti metallici, lastre in fibrocemento o altre finiture. In questo caso, per l'elaborato profilo delle coperture, sono stati scelti due diversi formati di rivestimento in alluminio di alta qualità, perfettamente complementari e sinergici tra loro: **le scaglie e il nastro a doppia aggraffatura**, in base alla disposizione sulla copertura: le prime utilizzate per la parte discendente della volta dove va a congiungersi con le facciate, il nastro per la parte alta con minore pendenza, garantendo la perfetta impermeabilità grazie al sistema di giunzione a doppia aggraffatura. Entrambi i rivestimenti donano estrema eleganza all'insieme con il loro coordinato color antracite.

Le elevate prestazioni isolanti di Isotec Linea hanno fatto sì che i locali degli **appartamenti collocati in mansarda potessero beneficiare di un comfort ottimale** in tutte le stagioni dell'anno, offrendo risposte tangibili e risolutive sia al caldo torrido dei mesi estivi, che alle rigide temperature invernali a cui sono esposti.

Il correntino metallico integrato nel pannello offre una superficie di fissaggio ottimale per il **rivestimento metallico** mediante apposite staffe e viti, applicate a scomparsa. La maestria artigianale dei posatori ha completato le coperture con elaborate opere di lattoneria a rivestire i dettagli degli abbaini, tutti perfettamente raccordati con la copertura.

Isotec Linea è un **prodotto conforme ai requisiti C.A.M.**, requisito che ha permesso di beneficiare del Superbonus 110% per i lavori di riefficientamento energetico, conseguendo – a intervento concluso - un **sensibile miglioramento dell'efficienza energetica** del complesso con il passaggio dalla classe energetica di partenza **G** (Indice di prestazione energetica $EP_{gl,nren}$ 171.8022 kWh/m²anno) alla **classe energetica post-intervento C** ($EP_{gl,nren}$ 68.6442 kWh/m²anno).



La praticità del sistema e la velocità di posa si possono apprezzare nella numerica dell'opera: sono stati necessari solo 45 giorni e il lavoro di 5 persone per posare il pacchetto isolante completo del rivestimento in alluminio e delle opere di lattoneria su una superficie di copertura complessiva di 1.600 mq, su cui si affacciano circa 50 abbaini.



Brianza Plastica è nata nel 1962 e nel corso degli anni ha sviluppato i suoi prodotti seguendo altissimi standard qualitativi e una innovazione tecnologica costante; ciò le ha permesso di ottenere le più prestigiose certificazioni, naturale riconoscimento del valore e della serietà dei suoi prodotti. Con le sue cinque sedi produttive di Carate Brianza (MB), San Martino di Venezze sito 1 e 2 (RO), Ostellato (FE) e Macchia di Ferrandina (MT) e le sedi logistiche di Nola (NA), Lione (Francia) ed Elkhart (USA), Brianza Plastica si pone come una delle aziende protagoniste del mercato edilizio e tra i maggiori player a livello globale nel settore dei laminati in vetroresina.

Molteplici i settori di applicazione dei prodotti dell'azienda, che spaziano dall'edilizia, nel settore delle coperture e degli isolanti termici, all'agricoltura (serre ed allevamenti), fino ai laminati di alta qualità per utilizzo in veicoli ricreativi (camper/caravan), a temperatura controllata, camion e mezzi per il trasporto persone. La gamma dei prodotti Brianza Plastica è in continua evoluzione - le ultime nate sono le lastre in polycarbonato Elysol - per fornire materiali all'avanguardia, in grado di rispondere a tutte le esigenze costruttive e di isolamento, ottenere la massima resa e affidabilità, con un occhio di riguardo alle tematiche del risparmio energetico e delle energie pulite. Tutti gli isolanti Brianza Plastica della gamma Isotec, Elyfoam e Xroof sono conformi ai requisiti CAM ed in possesso della mappatura LEED V.4.

Brianza Plastica SpA

Via Rivera, 50 - 20841 Carate Brianza (MB)

Tel. +39 0362 91601 - Fax +39 0362 990457

info@brianzaplastica.it - www.brianzaplastica.it

isotec.brianzaplastica.it

Press Contact

DNArt Studio - Dott.ssa Chiara Consumi

Tel. +39 055 5520650 - ufficiostampa@dnartstudio.it

