

Protezione termica dell'intero involucro per le nuove residenze di Pinerolo in Classe A

Tipologia: Nuova costruzione residenziale

Ubicazione: Pinerolo (TO)

Committente: Saluzzo Costruzioni

Progettazione: Studio Associato Archingeo e BGR Architettura

Progettazione strutturale: Ing. Valter Ripamonti

Progettazione esecutiva facciate ventilate: Studio MUDILAB – Monza

Termotecnico: Ing. Walter Cordero

Impresa: Saluzzo Costruzioni

Isolamento copertura: Sistema ISOTEC LINEA (spessore 120 mm)

Isolamento facciate: Sistema Isotec Parete (sp. 80 mm) con lastre in ceramica (700 mq) e Sistema Isotec Linea (sp. 80 mm) con lastre in fibrocemento e rasatura (400 mq);

Rivestimento coperture: Lastre metalliche

Rivestimento facciate: Rivestimento in grès e lastre porta-intonaco

Abitare contemporaneo, una fusione di eleganza e comfort

Un profilo architettonico caratterizzato da grandi superfici materiche, una briosa alternanza di vuoti e pieni, simmetrie e contrapposizioni cromatiche, intrecci metallici e trasparenze, altezze variegata e motivi lineari. Il risultato: un complesso residenziale di pregio dall'aspetto moderno e originale.

La palazzina che sorge all'angolo fra Corso Bosio e via Cravero a Pinerolo (TO), dove un tempo c'era la caserma della polizia, si eleva per quattro piani fuori terra e accoglie 15 appartamenti di varie metrature con ampi terrazzi o logge, fra cui 3 eleganti attici all'ultimo piano.





Efficienza energetica: tecnologia per la Classe A

Molto curato l'aspetto energetico e l'attenzione al raggiungimento di alti livelli di efficienza (Classe A4) e sostenibilità ambientale: nel progetto sono stati previsti per l'approvvigionamento energetico sia l'impianto fotovoltaico che l'impianto solare termico, mentre per l'isolamento termico è stata adottata una soluzione omogenea a protezione dell'intero involucro, coibentato con i sistemi ISOTEC di Brianza Plastica.

Per l'isolamento della facciata i progettisti hanno optato per la **tecnologia della facciata ventilata**, realizzata con il sistema termoisolante **ISOTEC PARETE** di Brianza Plastica, pannello con anima in schiuma di **poliuretano espanso** rivestito da una lamina di alluminio goffrato e dotato di un correntino metallico in acciaio integrato nel pannello in fase produttiva. Il correntino, di spessore 40 mm, svolge la triplice funzione di creazione della camera d'aria, distanziando il rivestimento esterno dallo strato isolante; in secondo luogo costituisce l'efficace supporto per qualsiasi tipo di rivestimento, leggero o pesante; infine, con le sue asolature, lascia scorrere via facilmente l'esigua quantità d'acqua che può passare fra le fughe del rivestimento in grès in caso di pioggia battente.



Soluzioni complementari per facciate esteticamente grintose

Le pareti perimetrali che si affacciano sulle logge e sulle terrazze sono invece state isolate con una soluzione **termoisolante non ventilata** impiegando il sistema **ISOTEC LINEA**, sempre di Brianza Plastica. Questo sistema isolante, anch'esso in schiuma di poliuretano espanso rigido ad elevate prestazioni coibenti ($\lambda_D=0,022$ w/mk come Isotec Parete), è dotato di un correntino piatto, in acciaio rivestito in lega di alluminio, zinco e silicio, ideale per il supporto dei rivestimenti.



Il sistema Isotec Linea, per la sua praticità e leggerezza, è stato scelto anche per l'isolamento delle movimentate superfici delle coperture, caratterizzate da pendenze diverse, anche molto basse, finestre a tetto, colmi e compluvi, collegamenti laterali con pareti e corpi emergenti.

Versatilità applicativa ed estetica a 360 gradi

Il sistema Isotec, nella sua versione ventilata per facciate Isotec Parete e non ventilata per tetto e pareti Isotec Linea, **esprime in questa realizzazione tutta la sua versatilità e la massima compatibilità** con tutti i supporti e i rivestimenti. In facciata i sistemi ISOTEC Linea e Isotec Parete sono fissati a secco su supporto di mattoni forati, mentre in copertura i pannelli isolanti sono ancorati alla soletta in cemento con appositi tasselli.

Ancora più spinta la versatilità con i rivestimenti esterni, comprovata dalla scelta di ben tre materiali di finitura diversi. Le parti di facciata isolate con Isotec Parete sono state rivestite con eleganti lastre in grès 120x60 cm di Emilceramica, assicurate al correntino nero con appositi morsetti. I morsetti si inseriscono nelle fresature kerf create nello spessore delle lastre, per un elegante e ricercato effetto a scomparsa.



Le superfici delle pareti che si affacciano sulle terrazze isolate con Isotec Linea sono rivestite **con lastre in fibrocemento intonacate e tinteggiate** di un brillante color mattone, mentre i pannelli Isotec Linea installati sulle **coperture** sono stati abbinati a **lastre continue di metallo**, scelte nella tonalità grigio chiaro.



La soluzione per una copertura protetta

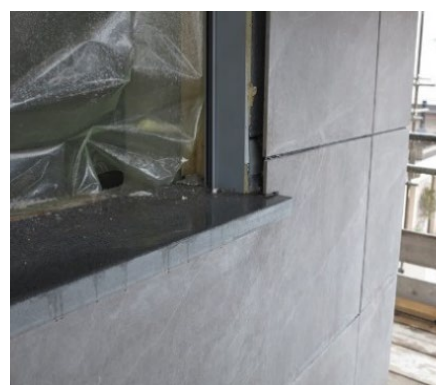
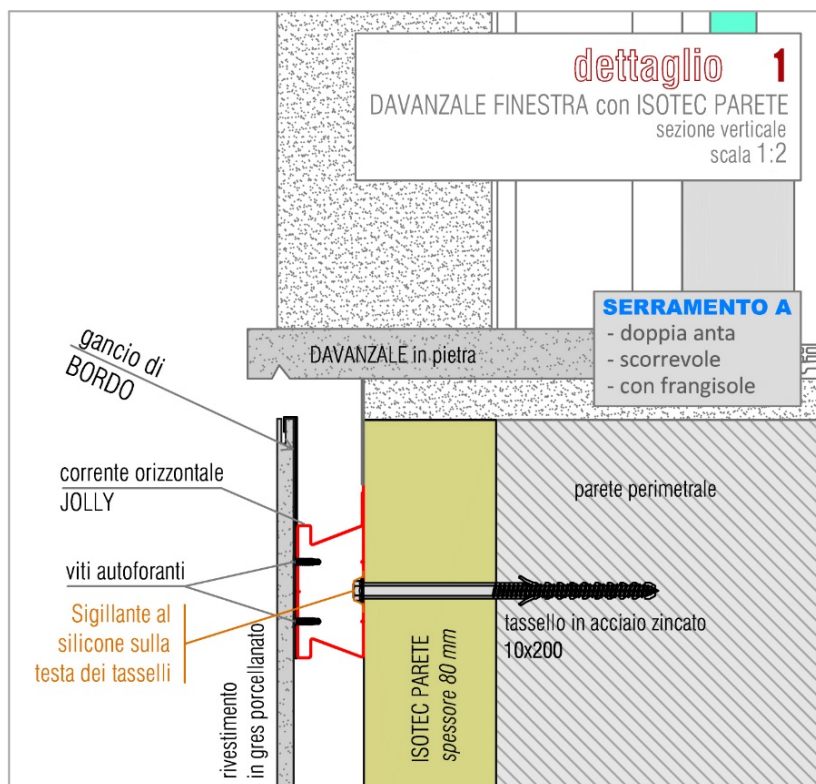
La scelta di realizzare la copertura con lastre continue in alluminio ha permesso di realizzare un efficace pacchetto di copertura a prova di infiltrazioni anche a bassissime pendenze.



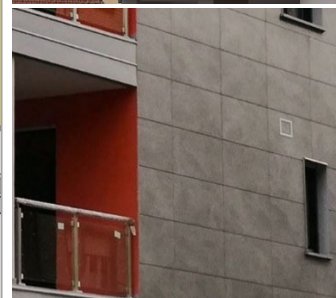
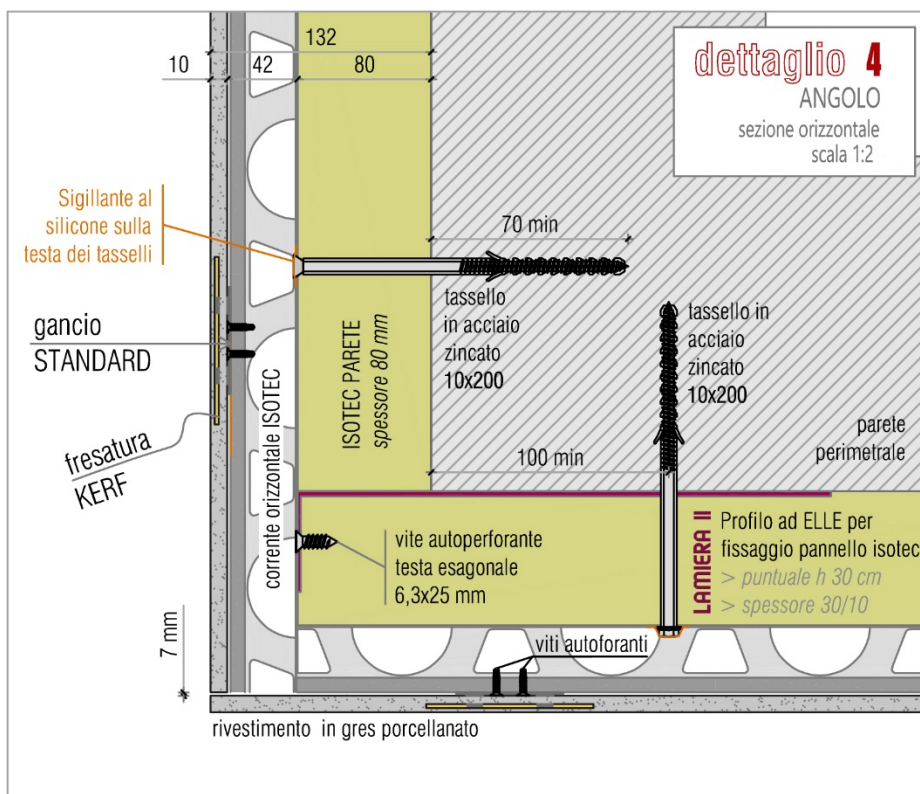
Dettagli di facciata

La progettazione esecutiva delle facciate è stata curata dallo studio MudiLab di Monza, che ha prestato grande attenzione ad ogni dettaglio, in cui il pacchetto isolante Isotec (nella versione Parete e Linea) viene collegato con gli elementi architettonici della facciata tramite l'utilizzo di lamiera piegata.

Possiamo notare a titolo esemplificativo **la risoluzione del nodo finestra**, la realizzazione di imbotti in lamiera piegata (lati e voltino) e il collegamento al davanzale in pietra (dettaglio 1); per **gli angoli della facciata** sono state impiegate lamiere di spessore 3 mm, mentre nel dettaglio 2 si apprezza il collegamento fra la soluzione ventilata e non ventilata della facciata.



Dettaglio 1. Dettaglio esecutivo, posa di Isotec Parete con sagomatura pannello, applicazione correntino aggiuntivo e successivo rivestimento con lastre in gres del nodo parete-davanzale.



Dettaglio 4. Dettaglio esecutivo, raccordo in corrispondenza dell'angolo della facciata fra il sistema ventilato ISOTEC PARETE con rivestimento in ceramica e isolamento non ventilato ISOTEC LINEA con rivestimento in lastre di fibrocemento intonacate.

Brianza Plastica è nata nel 1962 e nel corso degli anni ha sviluppato i suoi prodotti seguendo altissimi standard qualitativi e una innovazione tecnologica costante; ciò le ha permesso di ottenere le più prestigiose certificazioni, naturale riconoscimento del valore e della serietà dei suoi prodotti. Con le sue cinque sedi produttive di Carate Brianza (MB), San Martino di Venezze sito 1 e 2 (RO), Ostellato (FE) e Macchia di Ferrandina (MT) e le sedi logistiche di Nola (NA), Lione (Francia) ed Elkhart (USA), Brianza Plastica si pone come una delle aziende protagoniste del mercato edilizio.

*Molteplici i settori di applicazione dei prodotti dell'azienda, che spaziano dall'edilizia, nel settore delle coperture e degli isolanti termici, dei laminati plastici e metallici, all'agricoltura (serre ed allevamenti), fino ai laminati di alta qualità per utilizzo in veicoli ricreativi (camper/caravan) e camion. La **gamma dei prodotti** Brianza Plastica è in continua evoluzione, per fornire materiali all'avanguardia, in grado di rispondere a tutte le esigenze costruttive e di isolamento, ottenere la massima resa e affidabilità, con un occhio di riguardo alle tematiche del **risparmio energetico** e delle **energie pulite**.*

Brianza Plastica SpA

Via Rivera, 50 - 20841 Carate Brianza (MB)

Tel. +39 0362 91601 - Fax +39 0362 990457

Numero Verde: 800 554994

info@brianzaplastica.it - www.brianzaplastica.it<http://isotec.brianzaplastica.it>**Press Contact**

DNArt Studio - Dott.ssa Chiara Consumi

Tel. +39 055 5520650

ufficiostampa@dnartstudio.it